

10034492

Companion

Přívěs na kolo

Vážený zákazníku,

Blahopřejeme vám k zakoupení tohoto produktu. Pozorně si přečtěte následující pokyny a dodržujte je, abyste předešli možnému poškození. Za škody způsobené nedodržením pokynů a nesprávným používáním nepřebíráme žádnou odpovědnost.

OBSAH

Bezpečnostní pokyny 4

Přehled produktu 4

Obsah dodávky 5

Složení 6

Přípevnění kola 7

Důležité poznámky o upevňování a používání 8

TECHNICKÁ DATA

Číslo položky	10034492
Rozměry (složené)	127 x 62 x 40 cm
Rozměry přívěsu	63 x 42 cm
Hmotnost přívěsu	9.4 kg
Maximální nakládací hmotnost	40 kg
Maximální tlak v pneumatikách	1.70 - 2.00 Bar (25 - 30 PSI)
Volitelné příslušenství	Kromě dodávaných doplňků, další vhodnou tašku lze koupit pod číslem 10034495.

VÝROBCE

Chal-Tec GmbH, Wallstraße 16, 10179 Berlin, Německo.

BEZPEČNOSTNÍ INSTRUKCE

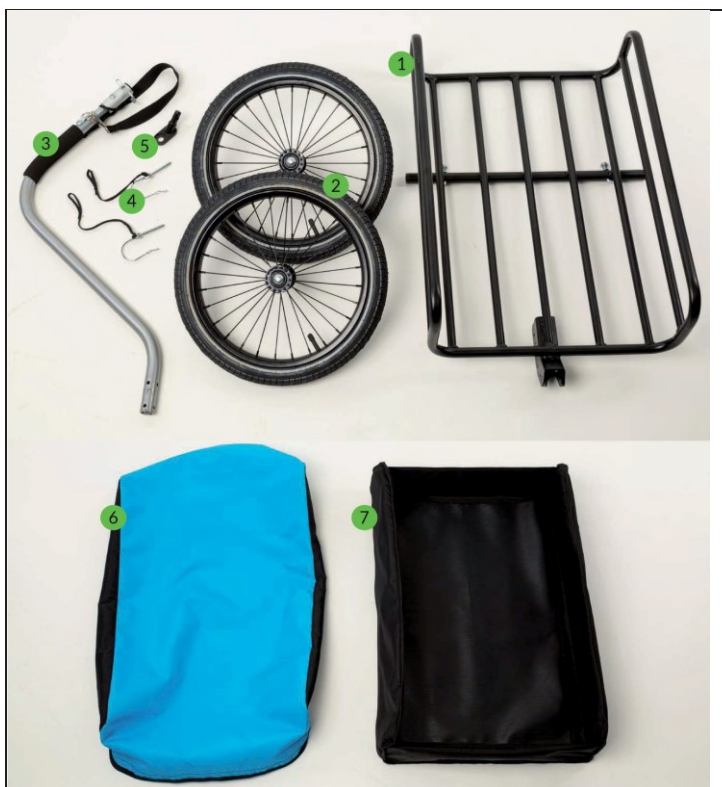
- Přívěs nesmí být naložen více než 40 kg.
- Přívěs nesmí být používán pro přepravu osob.
- Na zařízení neprovádějte žádné technické změny. Může to mít za následek nebezpečí na cestě a zrušení platnosti záruky výrobce.
- Nepoužívejte přívěs na kamenitém, nerovném terénu nebo v nebezpečných dopravních situacích.
- Tažné kolo musí být v perfektním stavu. Brzdy by měly fungovat perfektně. Přívěs (a náklad) zvýší brzdovou dráhu.

PŘEHLED VÝROBKU



Sestavený přívěs s vložkou a pláštěnkou

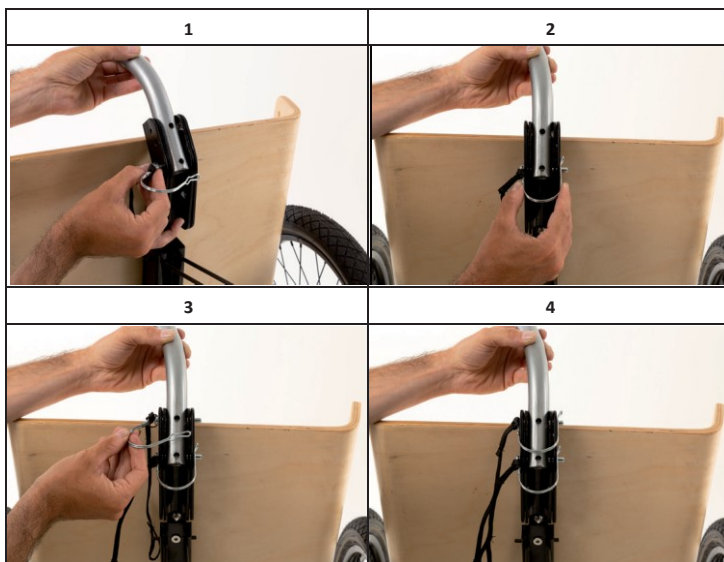
OBSAH DODÁVKY



1	Podvozek (1x)	5	Řažný závěs (1x)
2	Kola (2x)	6	Pláštěnka (1x)
3	Olej (1x)	7	Přívod (1x)
4	Kolík (2x)	8	2 červené a 2 bílé reflektory (nejsou zobrazeny na obrázku)

SLOŽENÍ

- (a) Odstraňte ochranné kryty z konců náprav.
- (b) Nasuňte kola na nápravy. Uslyšíte cvakavý zvuk.
- (c) Vložte oj do konektoru na podvozku a otočte ho do požadované polohy:
- Režim ručního vozíku: oj směřuje vzhůru o 90 °.
 - Režim přívěsu na kole: Oj směřuje do úhlu 45 ° ke straně.
- (d) Zasuňte dva zajišťovací kolíky přes otvory, abyste zajistili oj k podvozku. Pro zajištění spojení použijte pružinové svorky.



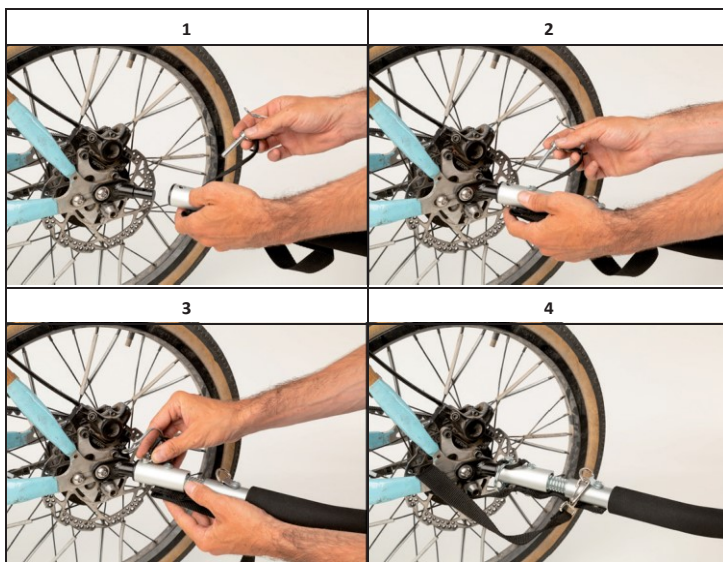
PŘÍVĚS NA KOLO

(a) Vytáhněte závěs přívěsu z oje a namontujte jej na zadní nápravu kola:

- Pro nápravy s rychloupínačem: Demontujte celou nápravu, zatlačte nápravu přes závěs přívěsu a rýchloupevníte nápravu.
- Pro nápravy upevněny maticemi: Odšroubujte matici a podložku. Přívěs připevněte na nápravu a znovu dotáhněte podložku a matici.

(b) Připojte oj k závěsu přívěsu a zajistěte oj zajišťovacím čepem.

(c) Jakmile je oj připevněno, přetáhněte bezpečnostní pás přes zadní konec řetězu na kole a zahákněte ho do konzoly na oji.



DŮLEŽITÉ POZNÁMKY K UPEVNĚNÍ A POUŽITÍ

Poznámka: Spojení mezi kolem a přívěsem je nejdůležitějším krokem v procesu montáže. Ujistěte se, že je přívěs bezpečně připevněn ke kolu. Pokud se závěs přívěsu nedá bezpečně připevnit nebo utáhnout na kole, nepoužívejte ho. Požádejte svého prodejce kol o pomoc se správnou instalací.

- Před každým použitím zkontrolujte stav kola a přívěsu.
- Jezděte vždy defenzivní. Během používání dodržujte místní dopravní předpisy.
- Pokud máte přívěs, budete potřebovat další brzdnu dráhu.
- Před použitím si přívěs prohlédněte, dokud s ním nebudete obeznámeni.
- Před jízdou se ujistěte, zda je váš náklad zajištěn. Nepřekračujte maximální hmotnost nákladu.
- Ujistěte se, že používáte vhodný kolo. V případě pochybností se obraťte na prodejce nebo výrobce jízdních kol.
- Po namontování a před jízdou zkontrolujte, zda je závěs zcela zajištěn.
- Pravidelně kontrolujte tlak v pneumatikách. Ujistěte se, že je tlak v pneumatice správný
- vždy mezi 1,70 - 2,00 bar (25 - 30 PSI).
- Pokud je to možné, přívěs používejte pouze na kluzké vozovce. Vyhýbejte se obrubníkem, výmol nebo nerovným povrchem.
- Pokud jezdíte z kopce nebo v zatáčce, musíte jezdit pomaleji.

K ARS N