

# NÁVOD NA INSTALACI DRUHÉ BATERIE DO E-TŘÍKOLKY ADVENTO

## **Představení zařízení**

Druhá baterie znamená **dvakrát větší dojezd pro uživatele, tzn. cca 80 km**. Může být použita i jako záložní zdroj. Set je zapotřebí doplnit přepínačem, se kterým jednoduše přepnete mezi jednotlivými baterie. Instalace druhé baterie se provádí do konstrukce sedačky řidiče.

**Pozor. Je nutné instalovat druhou baterii vždy se stejnými parametry jako jsou u první baterie.** Tzn. pokud má uživatel v e-tříkolce 20Ah baterii, jako druhou použije rovněž 20Ah. Předcházíme tím možnému poškození baterií či nabíječek v případě, že by zákazník omylem zapojil 32Ah nabíječku do 20Ah baterie a naopak. Každá baterie se nabíjí samostatně.

Celý instalační set se skládá z:

<b>Položka</b>	
20Ah baterie ADVENTO	
Box na baterii plastový	
Táhla k baterii	
U-profil uchycení baterie včetně gumové podložky a setu matic	
Přepínač setu druhé baterie včetně kabeláže	

## **Postup instalace viz fotonávod na str. 2**

**Pozor, před každým zásahem do elektroinstalace vypněte hlavní jistič umístěný pod sedadlem řidiče.**

- 1) Instalační set pro druhou baterii do e-tříkolky ADVENTO.
- 2) Do konstrukce sedačky vyvrtejte 2 díry pro uchycení druhé baterie. Průměr děr 8 mm.
- 3) Do konstrukce sedačky vyvrtejte díru na přepínač setu druhé baterie a přepínač přišroubujte.
- 4) Přepojte kabely ze zástrčky pro nabíječku do přepínače seshora (vpravo červený kabel, vlevo černý kabel).
- 5) Odšroubujte víka plastového boxu obou baterií, tak abyste mohli přepojit kabeláž.
- 6) Odpojte stávající baterii a přívodní kabely přetáhněte spodem do konstrukce sedačky. Tyto kabely připojte do přepínače seshora (vpravo červený kabel, vlevo černý kabel).
- 7) Vložte baterii pod sedačku a propojte kabely od přepínače s oběma bateriemi. (Kratší kabely od 1. baterie pod sedačkou, delší kabely od 2. baterie pod korbou).
- 8) Přišroubujte víka plastového boxu obou baterií a obě baterie zajistěte v e-tříkolce proti pohybu.
- 9) Po zapnutí hlavního jističe pod sedadlem je e-tříkolka opět připravena k jízdě.

Na e-tříkolce ADVENTO je třeba vždy přepnout přepínač do požadované polohy (1-0-2) pro napájení e-tříkolky podle toho, z jaké baterie chcete napájet:

1 = 1. baterie pod sedadlem,

0 = vypnuto,

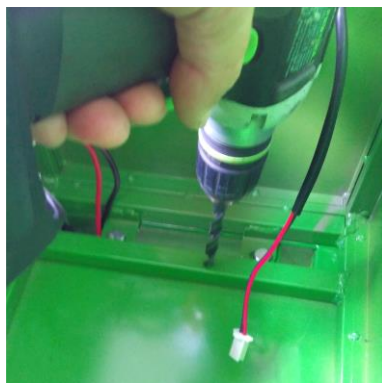
2 = 2. baterie pod korbou.

**Každá baterie se nabíjí samostatně.** Podle polohy přepínače se bude nabíjet daná baterie (poloha 1 = nabíjí se 1. baterie pod sedačkou, poloha 2 = nabíjí se 2. baterie pod korbou).

1)



2)



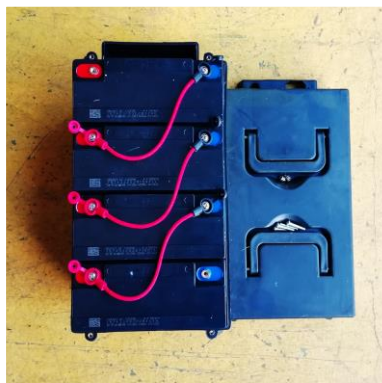
3)



4)



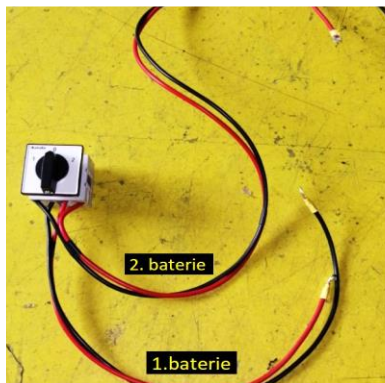
5)



6)



7)



8)



9)

